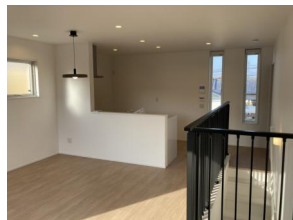
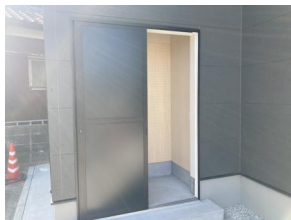


所在地	宮崎市新名爪		総戸数	1戸	
価格	2,780万円	利回り(満室時) 年間家賃収入(満室時)	5.53%	建物	108.1㎡ 32.68坪
			1,536,000円	土地	104.3㎡ 31.55坪



交通	バス停：新名爪バス停 徒歩1分		
建物の階建	地上2階建	築年数	0年1ヶ月
間取り	2SLDK	建物構造	木造ガルバリウム鋼板葺
駐車場	有り		
接道状況	敷地北側幅員5m、敷地東側幅員17.44m		
都市計画区域			
用途地域	第二種住居		
私道負担		土地権利	
地目/地勢		国土法届出	届出不要
その他費用	固定資産税・都市計画税、管理手数料		
取引態様	売主	物件No	14016
仲介手数料		引き渡し	
設備・特徴	温水洗浄便座、TVモニターホン、IHコンロ、各換気扇、室内物干し、宅配BOX		
備考			

状況によっては契約済、または価格に変動が生じる場合がございます。  
記載の満室時年間収入、満室時利回りは当社が保証するものではありません。

**大興不動産**

TEL:0985-27-3331 FAX:0985-31-8311

宮崎県宮崎市南花ヶ島町60番地2 本社ビル1階

免許番号：国土交通大臣(02)009194号 (公社)全国宅地建物取引業保証協会  
(一社)宮崎県宅地建物取引業協会 (一社)九州不動産公正取引協議会

情報有効期限：2025/02/19