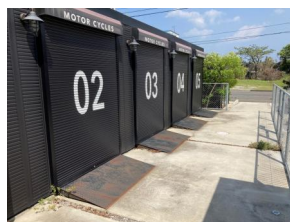


所在地	宮崎市佐土原町下田島			総戸数	8戸
価格	3,980 万円	利回り(満室時)	7.69%	建物	97.1㎡ 29.36坪
		年間家賃収入(満室時)	3,060,000円	土地	369.9㎡ 111.90坪



交通	バス停：広瀬下バス停 徒歩3分		
建物の階建	地上1階建	築年数	3年5ヶ月
間取り	事務所x1、店舗x1、車庫・ガレージx	建物構造	軽量鉄骨造プレハブ
駐車場	有り		
接道状況	南側幅員 約12m 間口 約15m 東側幅員 約12m 間口 約20m		
都市計画区域	市街化区域		
用途地域	近隣商業		
私道負担	なし	土地権利	所有権
地目/地勢	宅地/平坦	国土法届出	届出不要
その他費用	令和3年度 固定資産税・都市計画税 年額247,394円、管理費、定期清掃費用、共用部電気使用量		
取引態様	専任媒介	物件No	64029
仲介手数料		引き渡し	現状有姿
設備・特徴			
備考			

収益不動産を通じて豊かな生活を

宮崎 miyazaki-investment-navi 不動産投資ナビ

 大興投資コンサルタンツ

〒880-0055 宮崎県宮崎市南花ヶ島町60-2 第7大興ビル2F

TEL:0985-27-3331

FAX:0985-31-8311

<https://www.miyazaki-toushi.com/>